

ESCH  
ma ville, ma vie



**ESCHER BAMHAÏSER**



FR

EN



**Escher Bamhaïser, Magesch Nuechten am Déierepark.**

Des nuits magiques au « Déierepark » · Magical nights at the „Déierepark“

Les 3 maisons d'hôtes « **ESCHER BAMHAISER** » perchées dans les arbres en plein cœur du parc animalier « **ESCHER DÉIEREPARK** » vous accueillent pour passer quelques jours inoubliables ! Elles allient nature, aventure, confort et sécurité: la combinaison idéale! En entendant le terme « maisons perchées dans les arbres », vous vous attendez peut-être à séjourner dans un logement sommaire, voire primitif... Absolument pas !

Les 3 logements offrent un équipement et un confort haut de gamme:

- Chambres à coucher indépendantes (suivant le type de maison).
- Séjour cosy.
- Chauffage.
- Minibar équipé.
- Coin cuisine (vaisselle et couverts pour le nombre maximum d'occupants) pour petits casse-croûtes (snacks).
- Attention, pas de possibilité de préparation de repas chauds.
- Café, thés et sucre fournis.
- Salle d'eau avec douche, WC, draps de bain, savon, shampoing.
- WC séparé (suivant le type de maison).
- 1 ou 2 grandes terrasses (suivant la maison choisie) privées avec meubles de jardin.
- WiFi gratuit.
- Places de Parking (150m).

*Les animaux de compagnie ne sont pas acceptés.  
Pas de fêtes, pas de tapage nocturne.  
Les penderies et autres rangements sont limités.*

Our 3 "**ESCHER BAMHAISER**" treetop guest houses in the heart of the "**ESCHER DÉIEREPARK**" animal park offer you accommodation so you can enjoy a few amazing and unforgettable days! The houses offer you nature, adventure, comfort and safety all rolled into one: the perfect combination! When you hear "tree house", maybe you're expecting to stay in some basic, even primitive, accommodation... Most definitely not!

Our 3 houses provide upmarket comfort and facilities:

- Separate bedrooms (depending on the type of house).
- A cosy lounge area.
- Heating.
- Well-stocked minibar.
- Kitchen area (crockery and cutlery provided for the maximum numbers of occupants) for making snacks.
- Please note: you cannot cook hot food.
- Coffee, tea and sugar provided.
- Bathroom with shower, WC, bath towels, soap, shampoo.
- Separate WC (depending on the type of house).
- 1 or 2 large private terraces (depending on which house you choose) with garden furniture.
- Free Wi-Fi.
- Parking spaces (150m).

*No pets. No partying, no noise at night.  
Limited amount of hanging and storage space.*

### ESCHER BAMHAISER

64, Gaalgebierg · L-4142 Esch-sur-Alzette

Tel. : Reception : (+352) 2754 3752

Tel. : Bamhauscafé : (+352) 2754 2233

E-mail : bamhaiser@villeesch.lu

bamhaiser.esch.lu

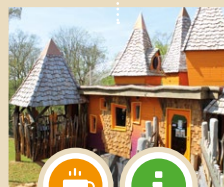
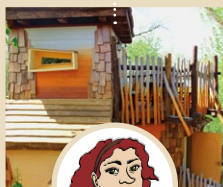
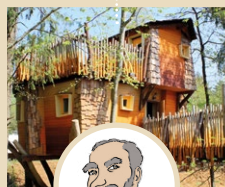
**Dokter Dachs**

**Mia Morilla**

**Maisy**  
aus dem Kuelebiere



ESCHER BAMHAUSCAFÉ





## LA MAISON DE MAISY

**45,3 m².** Convient pour personnes à mobilité réduite, peut héberger jusqu'à 6 personnes.

- 3 chambres avec lits doubles
- une salle de douche avec WC
- WC séparé
- 2 terrasses privées meublées
- 2 emplacements pour voiture (à 150 m)

## THE HOUSE OF MAISY

**45,3 m².** Suitable for people with reduced mobility, it can accommodate up to 6.

- 3 Zimmer mit Doppelbett
- Duschaum mit WC
- Separates WC
- 2 private, möblierte Terrassen
- 2 Parking spaces (150 m away)

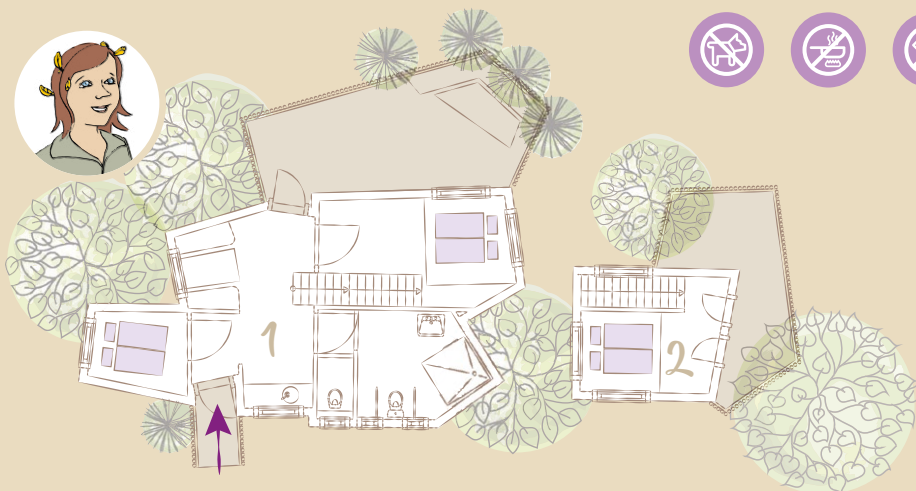


Plus d'informations et réservation :  
More informations and booking:

 [bamhaier.esch.lu](http://bamhaier.esch.lu)



## PLAN DE LA MAISON : FLOOR PLAN:



## LA MAISON DE MIA

26,8 m². Peut héberger jusqu'à 6 personnes.

- 2 chambres avec lits doubles
- 1 chambre à 2 lits superposés
- une salle de douche avec WC
- une terrasse privée meublée
- 2 emplacements pour voiture (à 150 m)

## THE HOUSE OF MIA

26,8 m². Can accommodate up to 6 people.

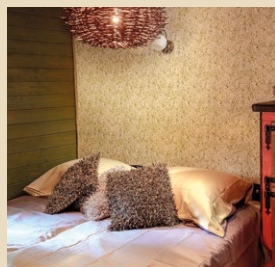
- 2 bedrooms with double beds
- 1 bedroom with bunk beds
- shower room with WC
- private terrace with garden furniture
- 2 Parking spaces (150 m away)



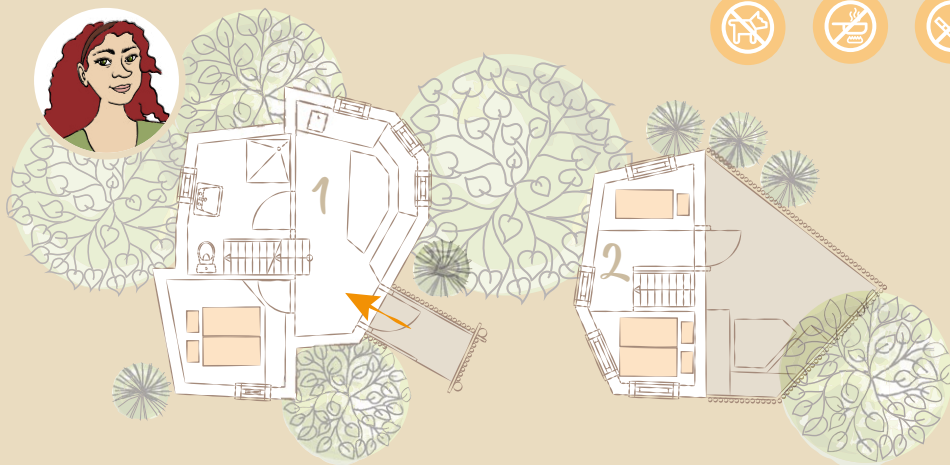
Plus d'informations et réservation :  
More informations and booking:



[bamhaiser.esch.lu](https://bamhaiser.esch.lu)



## PLAN DE LA MAISON : FLOOR PLAN:



## LA MAISON DU DR DACHS

26,8 m². Peut héberger jusqu'à 4 personnes.

- 2 chambres avec lits doubles
- une salle de douche avec WC
- une terrasse privée meublée
- 1 emplacement pour voiture (à 150 m)

## THE HOUSE OF DR DACHS

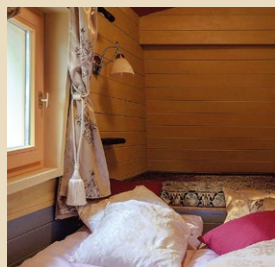
26,8 m². Can accommodate up to 4 people.

- 2 bedrooms with double beds
- shower room with WC
- one private terrace with garden furniture
- 1 Parking space (150 m away)

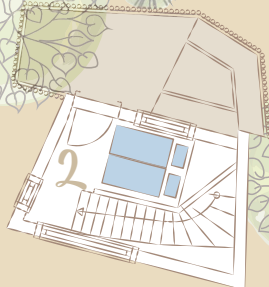
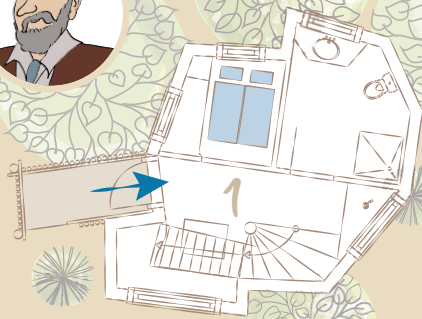


Plus d'informations et réservation :  
More information and booking:

 [bamhaier.esch.lu](http://bamhaier.esch.lu)



## PLAN DE LA MAISON : FLOOR PLAN:







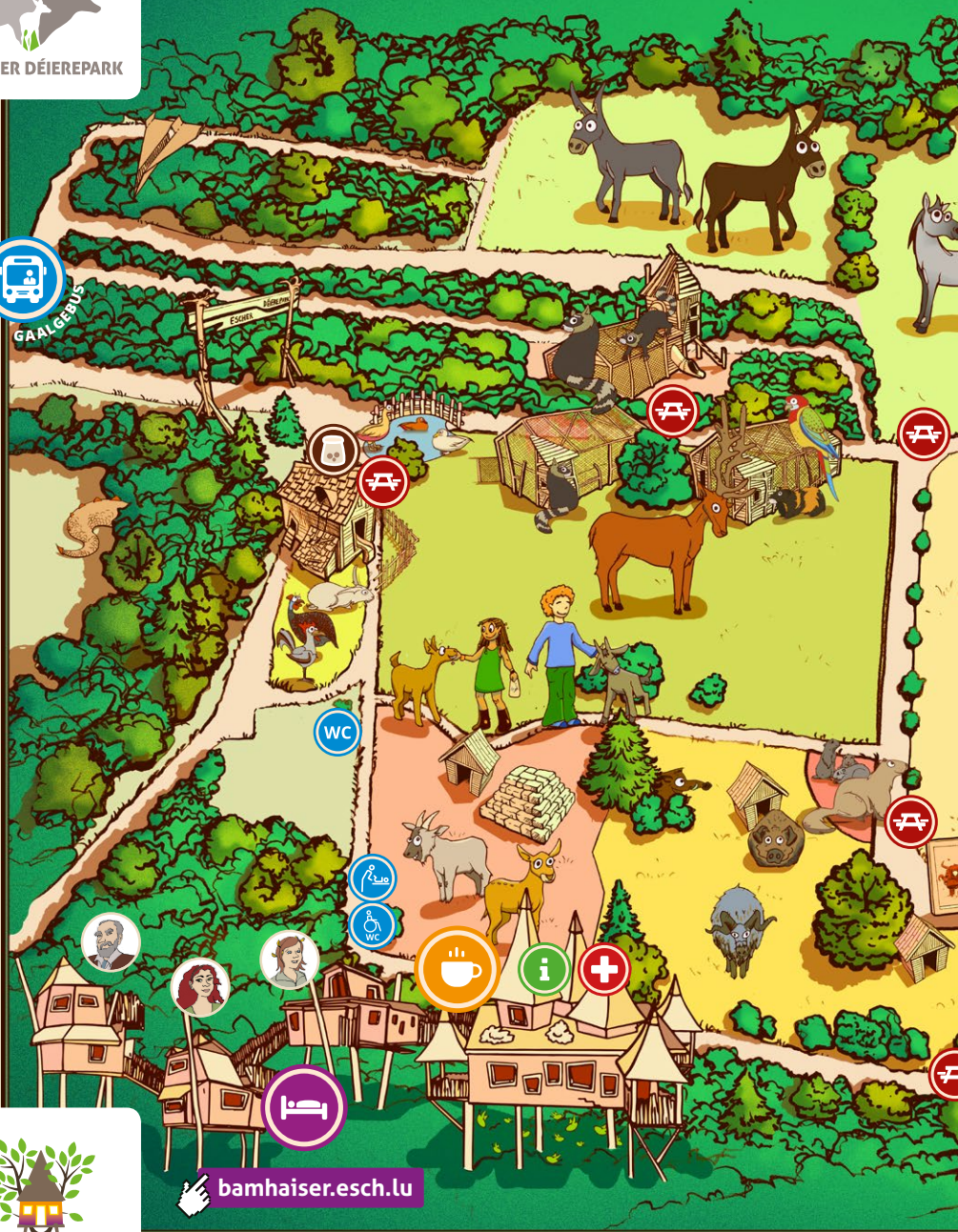
ESCHER DÉIERPARK



[deierpark.esch.lu](http://deierpark.esch.lu)



GAALGEBUS



ESCHER BAMHAUSER



[bamhauser.esch.lu](http://bamhauser.esch.lu)



